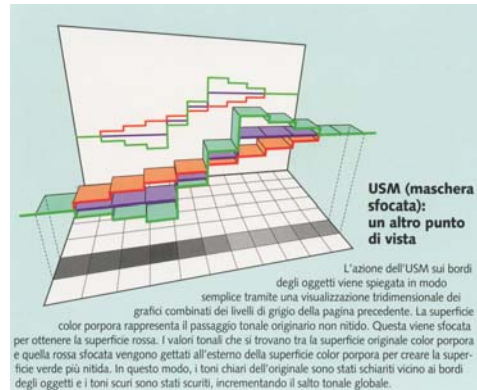
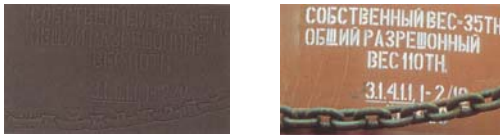


## Stampa digitale 2



originale

sfuocato



maschera:  
orig-sfuocato

risultato

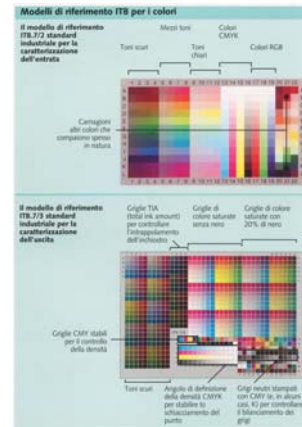
## Problemi USM

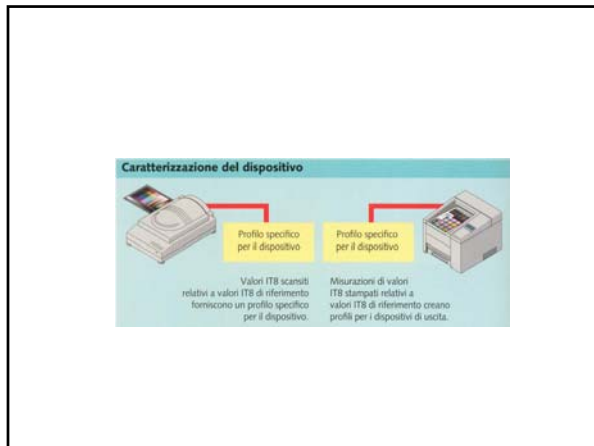


### Scansione di materiale illustrativo



Per garantire che i colori corretti vengano conservati durante la riproduzione del materiale illustrativo, spesso alle fotografie viene allegata una scheda di riferimento per i colori, che possono essere misurati durante la fase di stampa. La scansione della figura precedente è stata eseguita direttamente su uno scanner piano con un riferimento per i colori e l'angolo di definizione posizionati accanto ad essa. In questo modo i punti bianchi e neri possono essere collocati con precisione e la disomogeneità di colore evitata.





## Variazioni del dispositivo

- Curva caratteristica
  - Scala tonale
  - Luminosità
- Gamut

